

V			
S	Spacer version	Lange Ausführung	Versione lunga
110 ▶ 460	Size	Baugröße	Grandezza
-			
- / R	High speed ring	Stabilisierungsring	Anelli per l'alta velocità
HRB / HCB	Hub type	Nabentyp	Tipo di mozzi
- / STL / SS / X	Hub material	Nabenwerkstoff	Materiale dei mozzi

The user is responsible for the provision of safety guards and correct installation of all equipment.

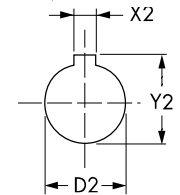
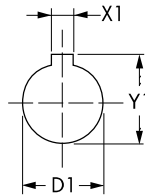
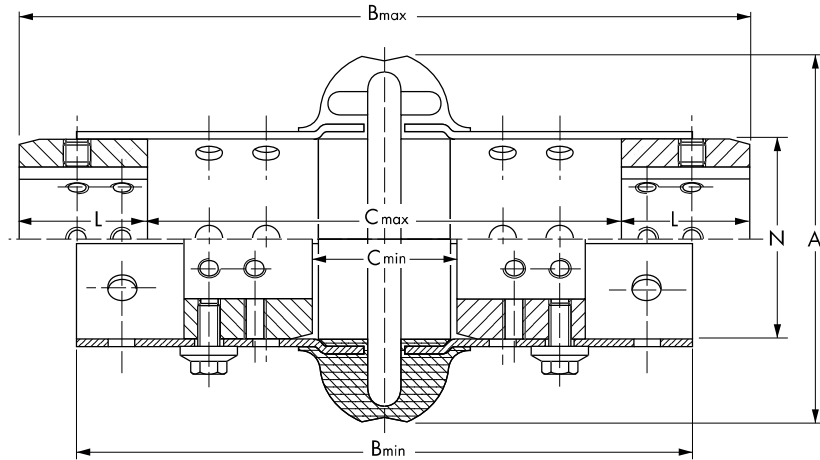
Certified dimensions available upon request.

Der Benutzer ist verantwortlich für die Beistellung der Schutzhauben und das fachgemäße Aufstellen der gesamten Ausrüstung.

Verbindliche Maße auf Wunsch.

I dispositivi di protezione devono essere previsti dall'utilizzatore che è responsabile della corretta installazione dell'insieme.

Dimensioni definitive su richiesta



Remarks:

Unless specified on the order draft, couplings are delivered without boring.

- (1) For speeds > nmax: consult factory.
- (2) Maximum bores for keyways as per ISO R773.
- (3) With maximum bore.

Anmerkungen:

Ohne entspr. Hinweis bei Bestellung werden die Kupplungen ungebohrt geliefert.

- (1) Für Drehzahlen > nmax: rückfragen.
- (2) Max.- Bohrungen bei Paßfederverbindungen gem. ISO R773.
- (3) Gültig bei Max.- Bohrungen.

Size Baugröße Grandezza	T _N (Nm) 9550.kW min ⁻¹	n _{max} min ⁻¹ (1)	D1 D2 min.	D1 D2 max. (2)	A	B min.	B max.	C min.	C max.	L	N	J kgm ² (3)	m kg (3)
110	62	4 300	10	38	110	182	217	43	140	38	60	0,00148	1,7
125	105	4 300	10	48	120	191	225	54	148	38	70	0,00254	2,1
130	164	4 200	11	55	129	182	221	33	140	41	80	0,00378	2,6
150	250	4 000	10	65	150	235	280	51	180	51	95	0,01	5,0
170	308	4 000	11	65	168	235	280	51	180	51	95	0,0113	5,1
190	412	3 900	19	75	190	235	283	48	180	52	117	0,0213	6,6
215	662	3 800	19	80	213	251	308	50	180	64	140	0,0439	11,1
245	938	3 700	19	95	245	259	324	40	195	65	171	0,0947	16,8
290	1 412	3 600	27	110	290	315	403	80	257	73	215	0,238	28,7
365	3 200	2 600	35	127	365	319	430	67	250	90	235	0,493	52,0
425	5 580	1 800	35	155	425	319	454	54	250	114	285	1,340	97,0
460	6 270	1 800	48	165	460	319	479	67	250	124	302	1,98	110,0

D.B.S.E. Combinations

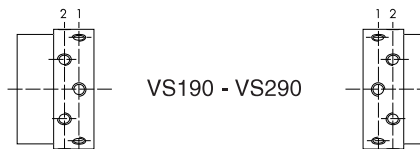
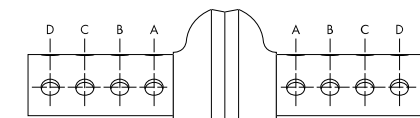
Wellenabstände: Kombinationen

Combinazioni di D.B.S.E.

Note:

Senza indicazioni all'ordine i giunti sono forniti senza fori o con prefiori non alesati.

- (1) Per velocità > nmax: consultare il fornitore.
- (2) Alesaggi massimi per chiavette secondo ISO R773.
- (3) Con alesaggio massimo.



Size Baugröße Grandezza	ISO & Din (mm)			ANSI (Inches)/ANSI (pulgadas)			
	100	140	180	250	3 1/2	5	7
110	C2-B1	C1-C1			B1-B1	C2-C1	
125	B1-B1	C1-C2*			B2-B2	C2-C2*	D1-D1
130	B2*-C2*	C1-C1			B1-B1	C2*-C2*	
150	B1-B1	C1-C1	D1-D1		B1*-D1*	D1-D2*	
170	B1-B1	C1-C1	D2*-D2*		B1-D1*	D1*-D1*	D1-D2*
190	B1-B1	C1-C1	D1-D1		C1*-C1*	D1*-D1*	D1-D1
215	B1-B1	C1-C1	D1-D1		C1*-C1*	D1*-D1*	D1-D1
245	B2-C2*	D1-C1*	D2-D1		B1*-D1*	B2-C1	D1-C1
290	B2*-B1*	B2*-B1*	C1-B2*	C2-C1	B2*-B1*	C2*-B1*	B2-B1
365	C1*-C1*	B1-B1	C1-C1		B1-B1*	B1-B1	C2-B2
425	C1*-C1*	B1-B1	C1-C1		B1-B2*	B1-B1	C2-B2
460	C1*-C1*	B1-B1	C1-C1		B1-B2*	B1-B1	C1-D2

*: Chanfer or shoulder side turned inside

*: Abgeschrägte-/Schulterseite nach innen gedreht

*: Lato smussatura posta verso l'interno

Note: The element holes 'A' are for mounting optional High-speed rings

Hinweis: Löcher 'A' zur evt. Montage eines Stabilisierungsringes

Note: i fori designati con 'A' sono previsti per il montaggio opzionale degli anelli per l'alta velocità.

D.B.S.E.: Distance Between Shafts Ends

D.B.S.E.: Distanza Tra Le estremità D'albero

97C2VS0001
mm